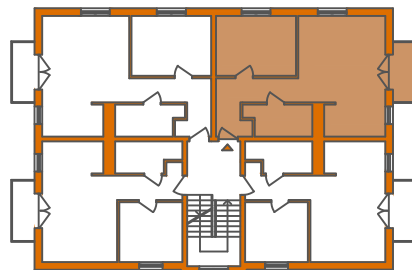


## MIESZKANIE NR 7

Skwierzyna / ul. Arciszewskiego  
dz. nr 297/53



### I piętro

przedpokój	8,08 m <sup>2</sup>
łazienka	5,91 m <sup>2</sup>
pokój	13,09 m <sup>2</sup>
pokój z aneksem	25,94 m <sup>2</sup>

Pow.	53,02 m <sup>2</sup>
Taras	3,5 m <sup>2</sup>

