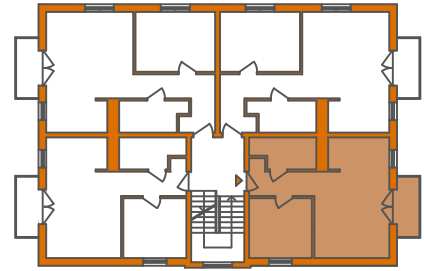


## MIESZKANIE NR 12

Skwierzyna / ul. Arciszewskiego  
dz. nr 297/53

II piętro



przedpokój	4,82 m <sup>2</sup>
łazienka	5,26 m <sup>2</sup>
pokój	10,30 m <sup>2</sup>
pokój z aneksem	23,17 m <sup>2</sup>

Pow.	43,55 m <sup>2</sup>
Taras	3,5 m <sup>2</sup>

